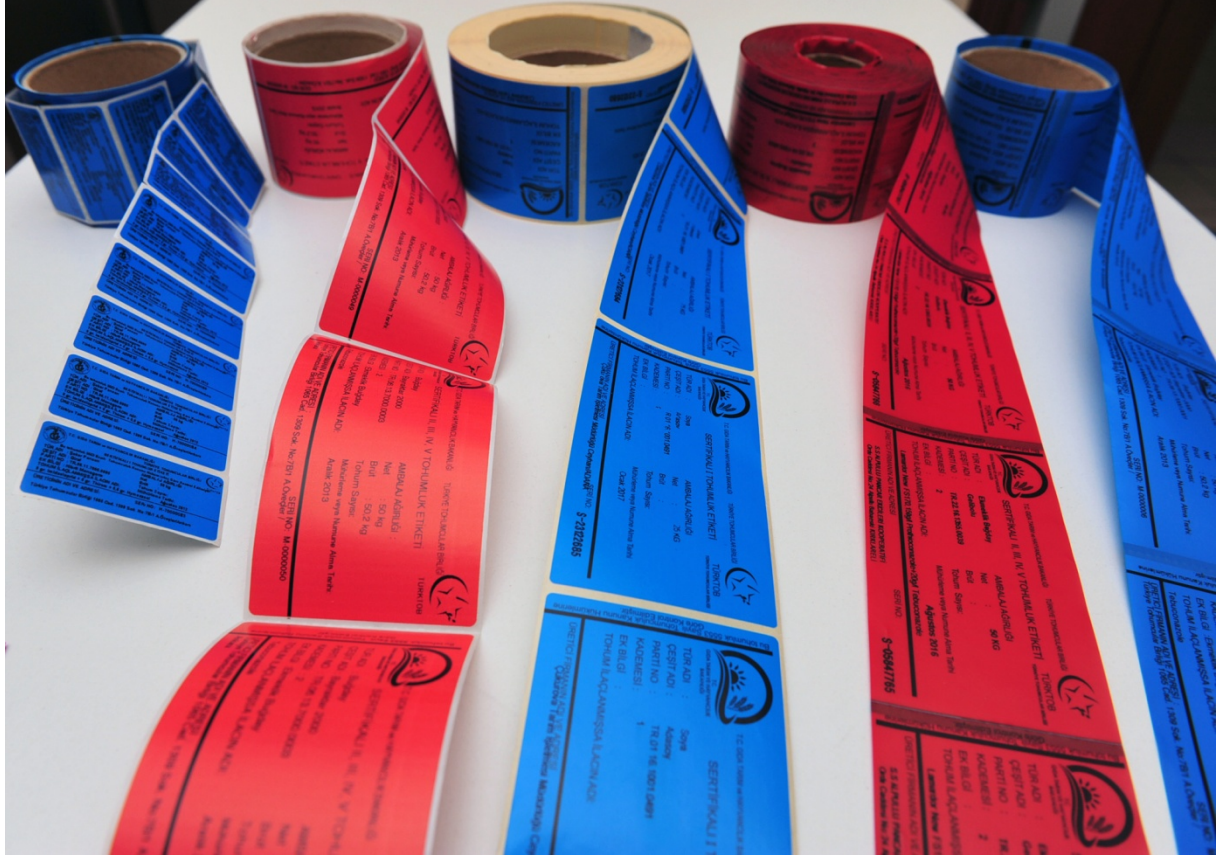


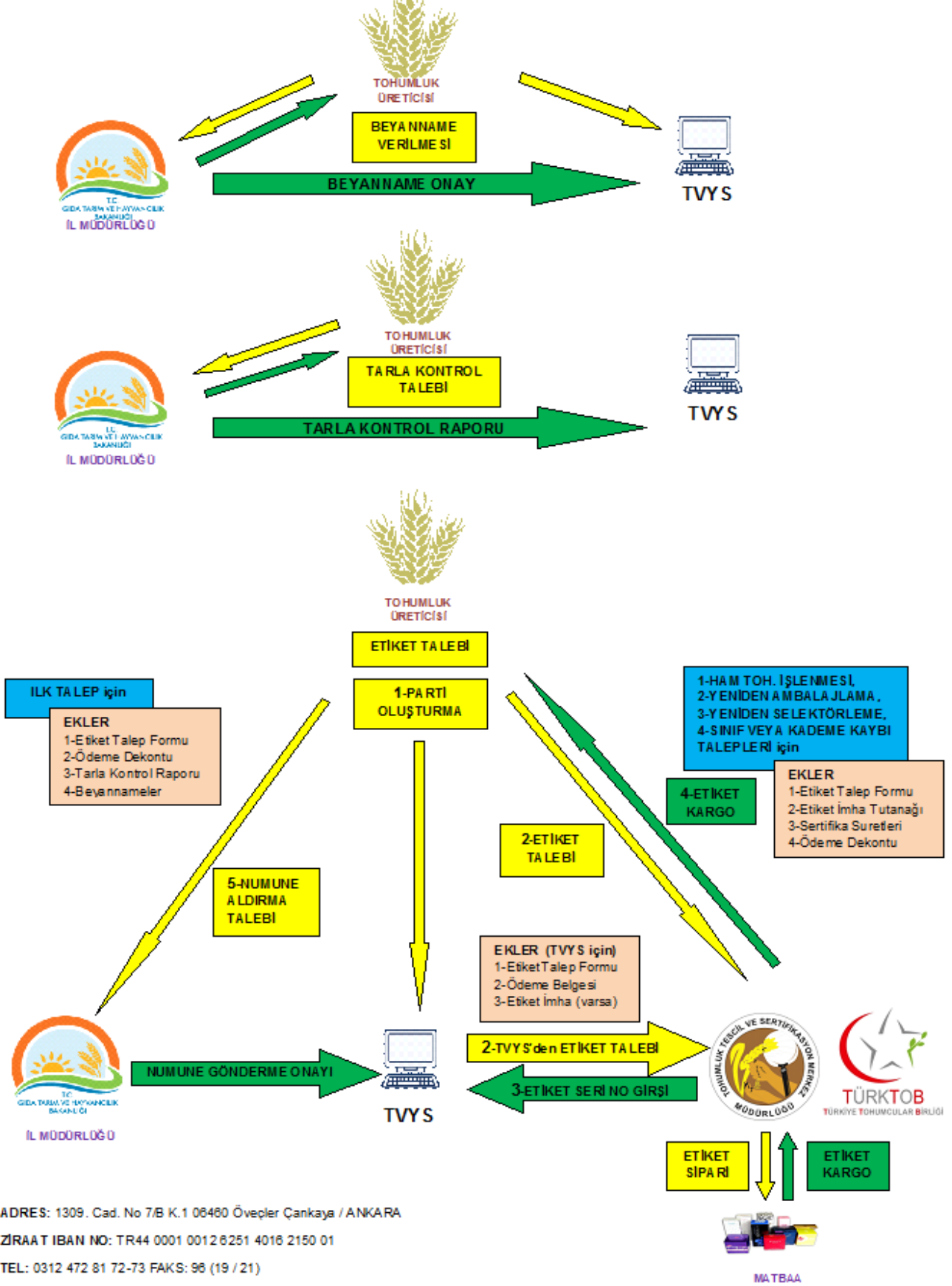
# SERTİFİKALI TOHUMLUK ÜRETİMİ ETİKET TALEP REHBERİ







# ETİKET TALEBİ İŞ AKIŞI



ADRES: 1309. Cad. No 7/B K.1 06460 Öveçler Çankaya / ANKARA

ZİRAAT IBAN NO: TR44 0001 0012 6251 4016 2150 01

TEL: 0312 472 81 72-73 FAKS: 96 (19 / 21)

EPOSTA: [etiket@turktob.org.tr](mailto:etiket@turktob.org.tr)

FAKS: 0312 472 81 96

## ETİKET TALEP FORMU NASIL DOLDURULUR?

- 1- **SN:** Talebi oluşturan partilerin birden başlayarak numaralandırılması için konulan sütun.
- 2- **Tür:** Etiket istenen tohumluk partisinin tür adı (Buğday, Arpa, Tritikale vs)
- 3- **Çeşit:** Etiket istenen tohumluk partisinin çeşit adı (Çeşit-1252, Ceyhan-99, Akhisar 98 vs)
- 4- **Sınıfı:** Tohumluğun tarla kontrol raporunda kazandığı sınıf yazılır. (Orijinal, Sertifikalı gibi)
- 5- **Kademesi:** Tohumluğun tarla kontrol raporunda kazandığı kademe yazılır. (1, 2, 3 gibi)
- 6- **Üretim Yeri:** Tohumluğun beyannamesinde belirtilen tarlanın bulunduğu ilin adı. (Konya vs.)
- 7- **Mühürleme / Numune Alma Tarihi:** Etiketlerin ambalajlara dikilmesinden sonra, yetkili kuruluştan gelecek kontrolörün tesise gelerek partilerden numune alacağı tarihe ait ay ve yılı belirtilecektir. (Eylül 2017, Kasım 2017 gibi)
- 8- **Parti No:** Tohumluk partileri **TR.00.YY.KKKK.NNNN** biçiminde numaralandırılır. Aynı üretim sezonu içerisinde parti numaraları mükerrer olamaz, (Ambalaj bilgileri farklı olması hariç)  
**TR:** Ülke kodunu  
**00:** Tohumluğun üretildiği ilin plaka numarasını (Ankara için 06, Konya için 42), Yeniden ambalajlama taleplerinde 00 olacak.  
**YY:** Tohumluğun üretildiği yılın son iki rakamını (yılın son iki hanesi 2017 için 17gibi), Yeniden ambalajlama taleplerinde 00 olacak.  
**KKKK:** TTSM tarafından verilen üretici kod numarasını, (TİGEM için 1001 gibi)  
**NNNN:** Tohumluk partisine üretici tarafından tanımlanan kod. (0001, AB01,123456 vb.)
- 9- **Beyanname Tarihi:** Belirtilen partiyi oluşturan beyanname tarihini veya tarihlerini
- 10- **Beyanname No:** Belirtilen partiye ait olan beyanname numaralarını.
- 11- **Etiket Sayısı:** Yönetmelikte belirtilen azami parti büyüklüğünü aşmamak şartıyla aynı çeşit ve kademeye ait tarla kontrol raporunda belirtilen umulan tohumluk miktarının %5 fazlasının ambalaj ağırlığına bölünmesiyle bulunur.  
**Örnek:** **Tür:** Buğday, **Azami Parti Büyüklüğü:** 30.000 kg, **Ambalaj Büyüklüğü:** 50 kg olsun  
TKR Umulan Tohumluk Miktarı : 40.000 kg  
TKR Umulan Tohumluk +%5 : 40.000 X 1,05 =42.000 kg  
Kabul Edilecek Umulan Tohumluk Miktarı : 42.000 kg / 50 = 840 adet etiket  
Parti Büyüklüğünü Aşamayacağından : 30.000 / 50= **600** adet etiket talebi yapılacaktır.  
Parti Büyüklüğü 30.000 kilogramı geçemeyeceğinden kullanılmayan 12.000 kilogram için 240 adet etiket bir sonraki parti oluştururken kullanılacaktır.
- 12- **Etiket Tipi:** Tohumlukların etiketlenmesinde 4 tip etiket kullanılmaktadır.  
**Rulo Dikme Etiket:** Polietilen ambalajlar için kullanılır.(2017/5 Tohumculuk Hizmetleri Uygulama Talimatı 33. maddesi gereği tohumluk üretimlerinde kullanılan polietilen ambalajlarda sadece dikme etiket kullanılmaktadır'.) Bu etiketin talebi için "**DİKME**" ya da "**D**" harfi kullanılacaktır.  
**Kesme Dikme Etiket:** Yeni tohum işleme tesislerinin standardına uygun ebatlarda kesme etiketin talebinde "**KESME**" ya da "**K**" harfi kullanılacaktır.  
**Yapıştırma Etiket:** Kraft ambalajlar için kullanılır. Bu etiketin talebi için "**YAPIŞTIRMA**" ya da "**Y**" harfi kullanılacaktır.  
**Küçük Etiket:** Küçük boyutlu kraft ambalajlar için kullanılır. Bu etiketin talebi için "**KÜÇÜK**" ya da "**KY**" harfi kullanılacaktır.
- 13- **Tarla Muayene Raporu Tarihi:** Belirtilen partiye ait tarla muayene raporunun tarihi veya tarihleri.
- 14- **Tarla Muayene Raporu No:** Belirtilen partiye ait tarla muayene raporunun numaraları.
- 15- **Brüt:** Ambalajın brüt ağırlığı yazılacak olup yazılması arzu edilmediği takdirde boş bırakılır. (50,1)
- 16- **Net:** Yönetmeliklerde yer alan azami büyüklüğü aşmayacak şekilde doldurulur. (50)
- 17- **Tohum Sayısı:** Ambalaj içerisinde sadece tohum sayısının yer alması isteniyorsa sayısı yazılır. (50.000, 100.000, 150.000 vs.)
- 18- **İlaç:** Tohum hazırlamada ilaç kullanıldı ise ilacın etkili maddesinin etikete yazılması gerekir.
- 19- **Ek Bilgi:** Şeker pancarında monogerm melez tohumlarda ise melez veya hibrit ibaresi belirtilir.
- 20- **Üretici Adı ve Adresi:** Üretici belgesi alırken kurum ve kuruluşlara sunulan firma adı adresi veya üretici adı soyadı adresi yazılacak
- 21- **Üretici Kod No:** Üretici belgesi aldıktan sonra TTSM' den almış olduğunuz kod. TTSM internet sitesinde yayımlanmakta olan. (4 Haneli)
- 22- **Tel ve Faks No:** Kargonun yerine ulaşabilmesi ve talep formu ile ilgili bilgi alışverişi yapılabilecek aktif telefon numarası.
- 23- **Tarih:** Formun doldurulma tarihi.
- 24- **Kargo Adresi:** Etiketlerin kargo edilecek adres firma adresinden farklı ise doldurulacak.
- 25- **Tedarikçi Adı ve Adresi:** Etiket üzerinde tedarikçi firma bilgisinin yer alması gerekiyorsa bu alan doldurulacaktır.
- 26- **Onay:** Üretici yetkilisinin adı soyadı yazılarak kaşelenip imzalanacak.
- 27- **Parti Miktarı:** TKR veya depo kontrol raporunda tahmin veya tespit edilen parti büyüklüğü.
- 28- **Toplam Ağırlık:** Aynı parti içerisinde ambalaj büyüklüğü veya yumru büyüklüğünden dolayı ayrı talep edilen kısımların tohumluk miktarı.
- 29- **Yumru Büyüklüğü:** Ambalaj ve yumru büyüklüğüne göre farklı talepler 25 mm lik aralığı geçmeden özel olarak ta belirlenebilir.

## BAŞVURU ZAMANI

Tohumluk üretimi yapan üreticiler, tarla muayene raporunu aldıklarından itibaren etiket talebinde bulunabilirler.

## BAŞVURU HAZIRLIĞI

Tarla muayene raporları alınan aynı tür, çeşit, sınıf ve kademeyi kazanmış tohumluklardan türe ait yönetmelikte yer alan büyüklükte partiler oluşturulur ve ambalaj büyüklüğüne göre ihtiyaç duyulan etiket miktarı talep edilir.

## ETİKET TALEBİ

Etiket talebini aşağıda belirtilen iki şekilde yapabilirsiniz.

### 1-TVYS Üzerinden Parti Oluşturarak Talep

En hızlı, hatasız etiket talebi TVYS üzerinden partileri oluşturarak etiket talebi yapmaktır. Bunun için aşağıdaki adımlar izlenecektir.

- TVYS üzerinde partiler oluşturulur.
- TVYS üzerinden talep formu oluşturulur ve çıktısı alınarak imzalanır
- Etiket sayına göre yatırılan banka dekontu alınır.
- Etiket talep formu ve banka dekontu [etiket@turktob.org.tr](mailto:etiket@turktob.org.tr) eposta adresine gönderilir.

**Not:** Bu talep şeklinde sadece talep formu ile banka dekontu varsa etiket imha tutanağı TÜRKTOB' a gönderilecek olup ayrıca beyanname ve tarla kontrol raporlarının suretleri gönderilmeyecektir.

### 2- TVYS de Parti Oluşturmadan Talep

Bu talep şekli önerilmemekte olup hatalı ve gereksiz etiket talep edilmesine neden olmaktadır. Bunun içinde aşağıdaki adımlar izlenecektir. Ancak yinede TVYS üzerinden parti oluşturulmadan etiket seri numaraları işlenemeyeceğinden, hatalı talep edilen etiketlerin düzeltilmesi gerektiğinden zaman kaybına sebep olmaktadır.

- Üretim planına göre tarla kontrol raporu umulan tohumluk miktarı dikkate alınarak [www.turktob.org.tr](http://www.turktob.org.tr) adresindeki etiket talep formu üzerinde partiler oluşturulur.
- Talep edilen etiket sayısına göre yatırılan banka dekontu alınır.
- Partileri oluşturan beyannameler ve tarla kontrol raporlarının suretleri dosyaya ilave edilir.
- Talepte varsa sertifika suretleri ve etiket imha tutanağı dosyaya ilave edilir.
- Etiket talep dosyasını oluştururken evrakları parti sırasına uygun olarak en alta beyannameler, tarla kontrol raporları banka dekontu ve talep formu şeklinde sıralanmalıdır.
- Hazırlanan dosya kargo ile açık adresimize gönderilir.
- Talep edilen partiler en kısa zamanda TVYS sistemine girilerek TÜRKTOB etiket birimi bilgilendirilerek etiket seri numaralarının işlenmesi sağlanarak partilerin numune alınabilir hale getirilmesi gerekir.

## BAŞVURU BELGELERİ

Başvuruda aşağıdaki belgelerin dosya halinde sunulması gerekir.

**1- Etiket Talep Formu:** Etiket talebinde bulunurken üreticinin ve partilerin özet bilgilerini içeren form eksiksiz doldurularak dosyanın ilk belgesini oluşturur. Form örnekleri [www.turktob.org.tr](http://www.turktob.org.tr) adresinde.

**2- Etiket Bedeli Dekont:** Talep edilen toplam etiket bedelinin TÜRKTOB hesabına yatırıldığına dair dekont veya alındı belgesi.

**3- Tarla Kontrol Raporu:** Tohumluğun tarlada sınıf kaybedip kaybetmediği, umulan tohumluk miktarı ve partilerin oluşturulmasında incelenmesi gereken hususları içeren belgedir. (TVYS üzerinden yapılan taleplerde dosyaya eklemeye gerek yoktur.)

**4- Tohumluk Beyanname:** Partileri oluşturan beyanname suretlerinin eklenmesi gerekir. (TVYS üzerinden yapılacak taleplerde dosyaya eklemeye gerek yoktur.)

**5- Sertifika Suretleri:** Ham tohumlukların partilendirilmesinde, yeniden ambalajlamada, yeniden elemeye (selektörleme) ve kademe kaybı etiket taleplerinde sertifika suretleri dosyaya konulmalıdır. Sertifika sureti konulunca beyanname ve TKR' lerin dosyaya konulmasına gerek yoktur.

**6- Etiket İmha Tutanağı:** Önceden etiketlendirilen tüm partilerin yeniden etiket talebinde dosyaya eklenir.

**ETİKET TEMİN SÜRESİ**

Etiket talebini birliğimize ulaşmasından itibaren etiket talep formundaki parti sayısının çokluğu ve diğer üreticilerden gelen etiket talebinin yoğunluğuna bağlı olarak etiket talepleri iki ile beş iş gününde kargoya teslim edilir.

**KISALTMALAR**

**TÜRKTÖB:** Türkiye Tohumcular Birliği

**TTSM:** Tohumluk Tescil ve Sertifikasyon Merkez Müdürlüğü

**TVYS:** Tohumluk Veri Yönetim Sistemi

**TKR:** Tarla Kontrol Raporu

**HESAP IBAN NO**

**T.C. Ziraat Bankası Mithatpaşa Şubesi / Ankara**  
**IBAN: TR44 0001 0012 6251 4016 2150 01**

**E-POSTA ADRESİ**

[etiket@turktob.org.tr](mailto:etiket@turktob.org.tr)

**ADRES**

Türkiye Tohumcular Birliği  
1309. Cad. No: 7/B 06460 Aşağı Öveçler  
Çankaya / ANKARA

**TEL**

0312 472 81 72

0312 472 81 73

Dâhili 19 – 21

**FAKS**

0312 472 81 96